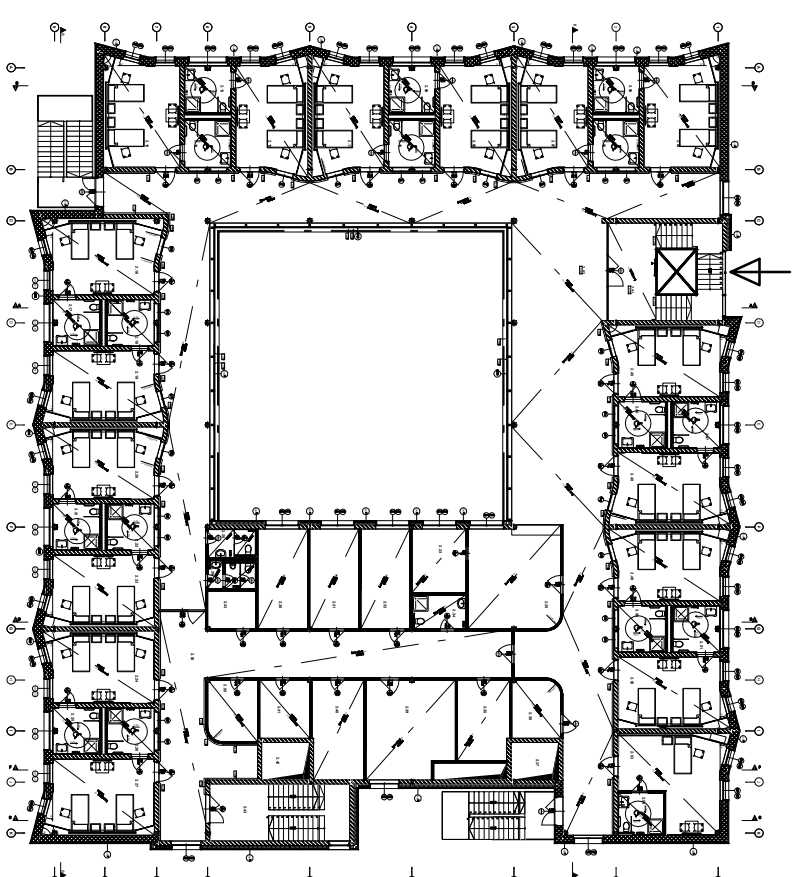


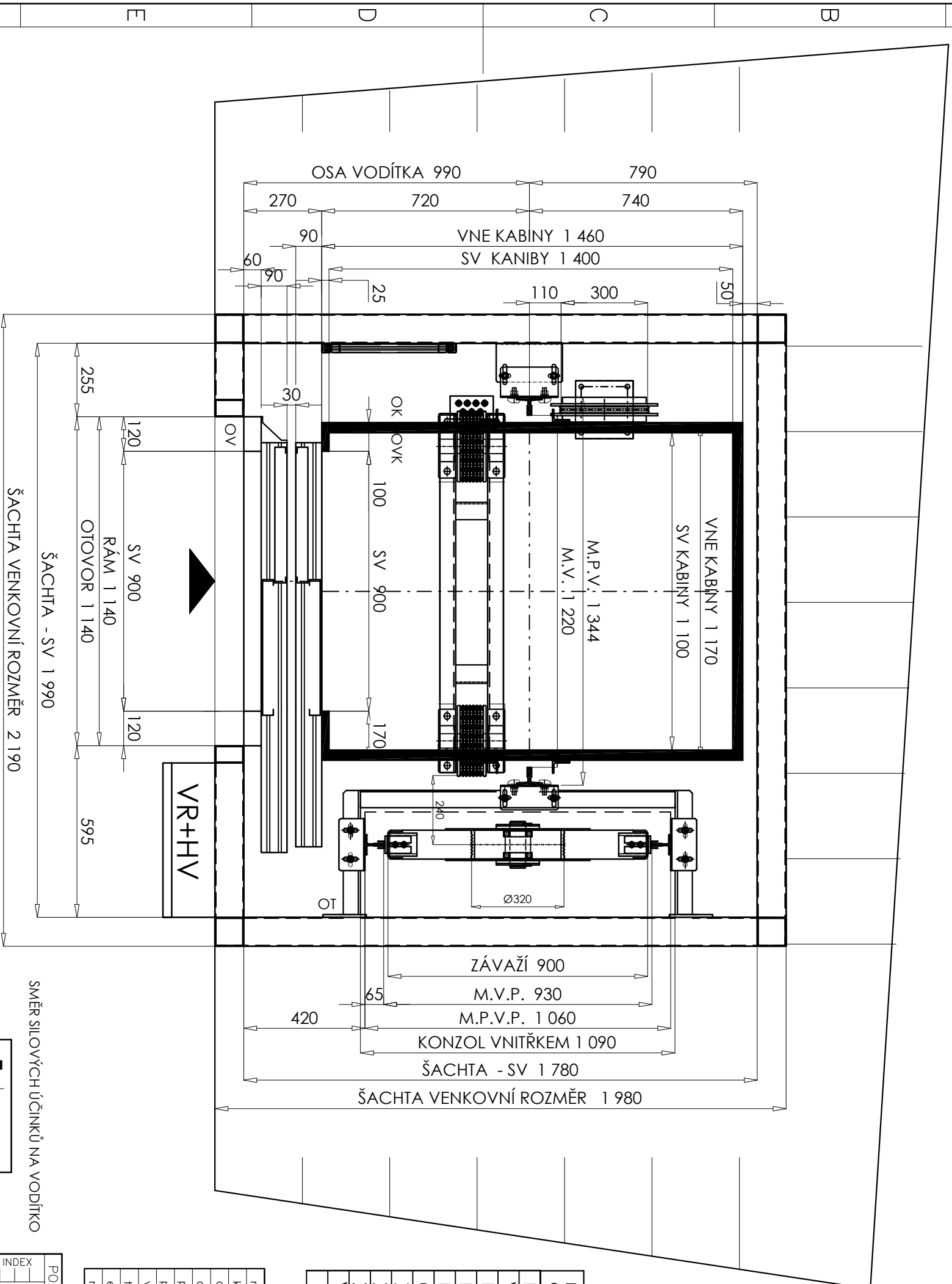
UMÍSTĚNÍ VÝTAHU V LEVO NAHOŘE MEZI SCHODIŠTĚM



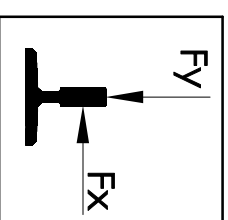
POZOR! MÍRY JSOU UVEDENY V mm A ROZUMÍ SE OD OMÍTKY K OMÍTKE (OD KONSTRUKCE KE KONSTRUKCI)

HV	hlavní vypínač	SN	magnetické snímače
VR	výtahový rozvaděč	OT	osvětlovací těleso
KV	koncový vypínač	OVK	tláčátkový ovladač
EI	elektroinstalace	VP	vypínač osvětlení šachty
RJ	revizní jízda	D.P.	dolní přejezd
OVK	ovladačová kombinace	M.V.	vzdálenost mezi vodičky
XS1	zásuvka 230V strojovna	OK	závěsné kabely
XS2	zásuvka 230V na kabině	M.L.	vzdálenost mezi lany
XS3	zásuvka 230V v prohlubni	OR	omezovač rychlosti
VOS	vyp. osvětlení šachty	M.P.V.	vzdálenost mezi patama vodiček
VŠ	vyp. osvětlení strojovny	M.V.P.	vzdálenost mezi vodičky protivá

nosnost výtahu	630 kg	prostředí	základní
klec-rozměry	1100x1400x200 mm	elektroinstalace	v el. int.: žlábek
dopravní rychlost	1 m/s	řízení výtahu	jednoduché
dopravní zdvih	7/50mm	nosné orgány	7xØ6,5mm
počet stanic	3	váha klece	680 kg
počet nástupišť	3	váha vvažovacího závěží	1 000 kg
výtahový stroj	BEPRÉVODOVÝ	horní přejezd klece	150 mm
třecí kolo	Ø 240 mm	dolní přejezd klece	150 mm
elektromotor	cca. 4,3 kW	horní přejezd vvažovacího závěží	150 mm
nápětí	340 V, 50 Hz	dolní přejezd vvažovacího závěží	150 mm



SMĚR SILOVÝCH ÚČINKŮ NA VODÍTKO



POZ.	NÁZEV – ROZMĚR		MN.	NORMA	MATERIÁL	HM.
INDEX	<div><div></div><div></div><div></div><div></div></div>		<div><div></div><div></div><div></div><div></div></div>		<div><div></div><div></div><div></div><div></div></div> <div>NOVALIFT A. ADIHOVÁ TECHNICKÝ VÝVOJKA, MONITOR, SERVIS VÝVOJKA Nová Poutnická 64/60 721 00 Opatovice - Starý tín, 596 620 758 FAX: +420 596 620 759</div>	
ZMĚNA						
ZN. MAT.	—	T.O.	—	MĚŘITKO:	M 1:X	HMOTNOST
ROZM. – POLOTOVAR				ČSN		
POM. ZÁR.				REF:		TR. Č.
VYPRACOVAL: Poprtek Povdisek				SCHVÁLIL: Ing.David Grundl	A3	Č. KUSOVNIKU
PŘEZKOUSEL:				DATUM: 05.01.2022		—
TECHNOL. –				STARÝ V.		Č. Z.
NÁZEV	ŘEZ ŠACHTOU – TOV_630					
LDN BOHUJÍN						
VP5560321						
1						